

Installationsanvisning

välkommen

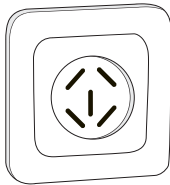
Bredband

Börja alltid med att koppla in din bredbandsutrustning först. Använd kablarna du fått med i paketet, koppla in dem utan eventuella förlängningskablar. Om du redan har bredband inkopplat kan du gå direkt till den tjänst du beställt.

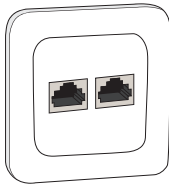
Hjälp oss att bli bättre

Vi försöker förbättra våra installationshandböcker. Vad tyckte du om denna? Hjälp oss hjälpa andra att installera, lämna dina åsikter till telia-handbok@telia.se

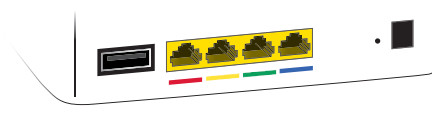
- 1 Koppla in din bredbandsutrustning i ditt första jack/nätverksuttag, det kan till exempel se ut som något av de här.



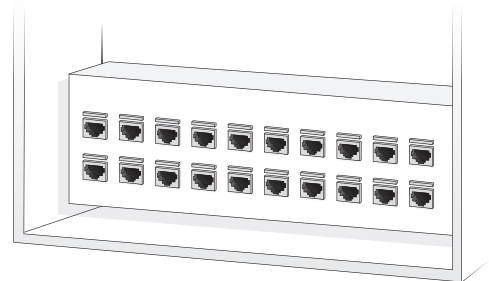
Telejack



Nätverksuttag

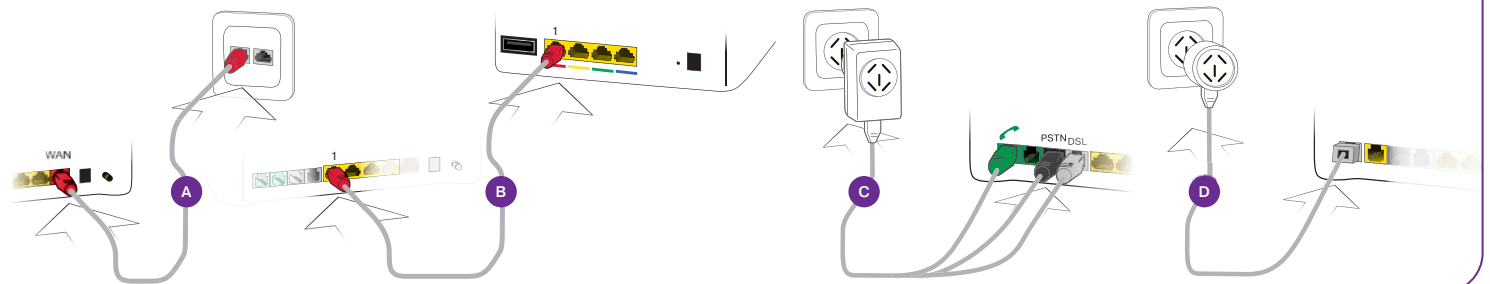


Bredbandsswitch



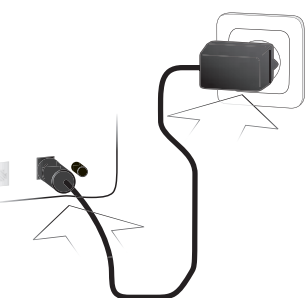
Bredbandsskåp

- 2 För bredband via fiber: Koppla in nätverkskabeln mellan ditt första uttag och WAN-uttaget på din bredbandsutrustning **A**. Om du har en bredbandsswitch som första uttag, kopplar du nätverkskabeln från bredbandsswitchens uttag 1 till bredbandsutrustningens uttag 1 **B**.

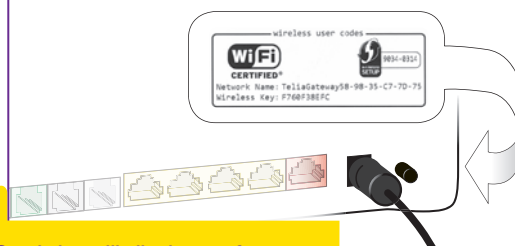


- För bredband via telejacket: Sätt in delningsdosan i telejacket och koppla kablarna till uttagen med samma färg på din bredbandsutrustning som **C** eller **D**.

- 3 Koppla in din bredbandsutrustning i ett eluttag.



- 4 Har du en Telia Smart som bredbandsutrustning finns ett nätverksnamn (**Network name**) och ett lösenord (**Wireless key**) på den, som du kan använda för att **surfa trådlöst**. I kontrollpanelen på din dator hittar du Nätverksinställningar, här finns en lista på trådlösa nätverk. Välj det med ditt nätverksnamn och fyll i ditt lösenord.



Om du inte vill eller kan surfa trådlöst kopplar du en nätverkskabel från din dator till uttag 1 på din bredbandsutrustning.

- 5 Installera **Supportassistenten** och **Säker surf**. Du hittar programvarorna på telia.se/minasidor. Här finns också ditt numerationsnummer till Säker surf.

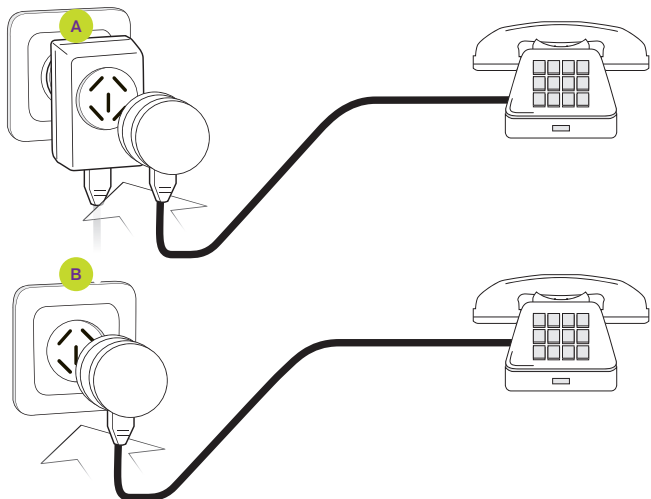


Telefoni

1

Har du bredband via telejacket:

Koppla in dina telefoner ovanpå mellanproppen **A** eller direkt i ett annat telejack **B** än det mellanproppen sitter i.

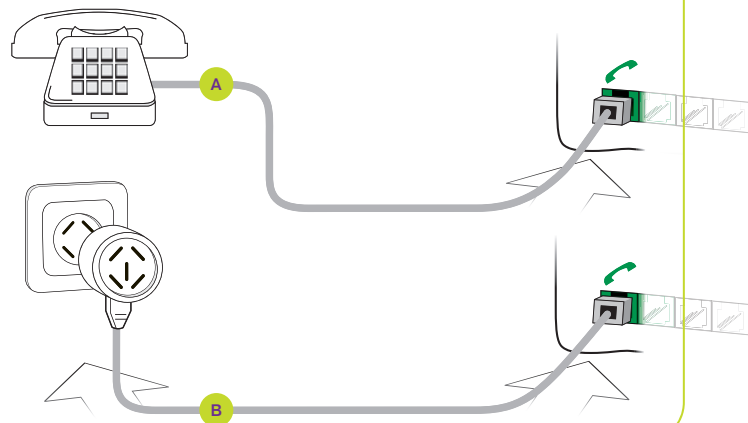


2

Har du bredband via fiber:

A För inkoppling av en telefon: Koppla in telefonen i det gröna uttaget på din bredbandsutrustning.

A För inkoppling av flera telefoner: Sätt in mellanproppen i ditt första telejack och koppla kabeln från mellanproppen till det gröna uttaget på din bredbandsutrustning. Nu fungerar även övriga telejack.



Om du istället vill använda dina vanliga telejack kan du beställa en mellanpropp, kostnadsfritt, på telia.se/kopplatelefon

Digital-tv

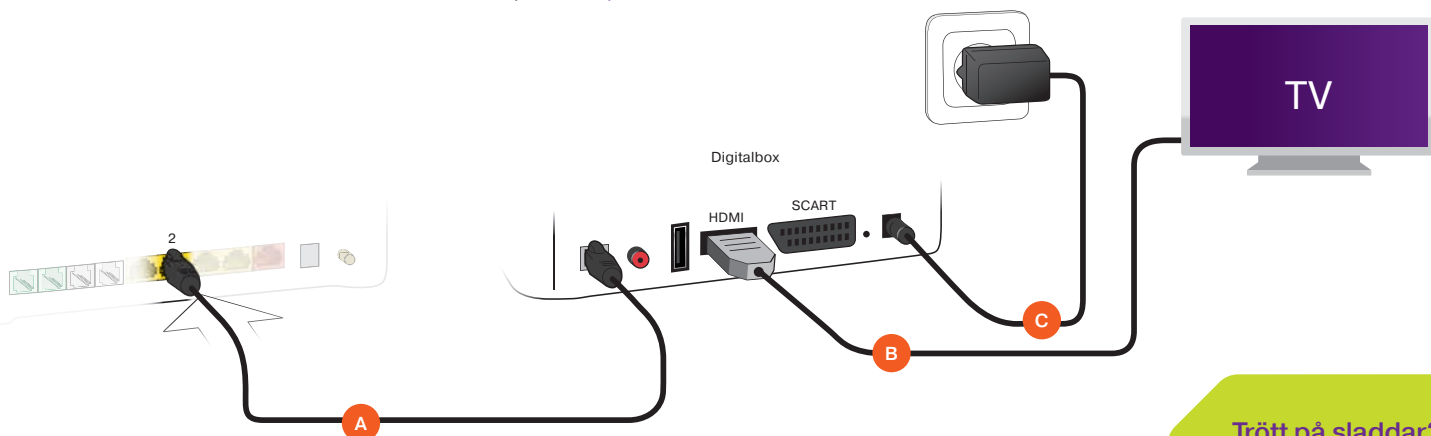
A Koppla nätverkskabeln från uttag 2 på din bredbandsutrustning till din digitalbox.

B Koppla in din digitalbox till ett HDMI-uttag på din tv, om din tv inte har HDMI använd Scart-kabeln.

C Koppla in din digitalbox i ett eluttag, den startar nu upp.

D Skriv in din identifikationskod och kontrollkod, tryck på **OK**. Du hittar dina koder på telia.se/minasidor

! Tänk på att ställa in din tv på rätt HDMI-källa. Om du till exempel sätter kabeln i HDMI-uttag 2 ska din tv stå på HDMI 2. I handboken för din tv finns mer information om hur du hittar och ställer in HDMI.



Trött på sladdar?
Beställ Trådlös tv på telia.se

Om det inte fungerar?

- Starta om din utrustning genom att dra ur strömkabeln och sätt tillbaka den igen.
- Koppla bort eventuella förlängningskablar eller adaptrar som du ej fått i ditt startpaket.
- Gå igenom stegen igen, är bredbandet inkopplat? Sitter bredbandsutrustningen i första uttaget?
- Du kan få installationshjälp av en tekniker. Läs mer på telia.se/installationshjalp

⚡ Strömavbrott?

Efter ett strömavbrott ska du först starta om din bredbandsutrustning och därefter övrig utrustning.



Får du det fortfarande inte att fungera, har du frågor eller vill beställa något?
Kontakta oss via telia.se/chatt eller ring 90200.